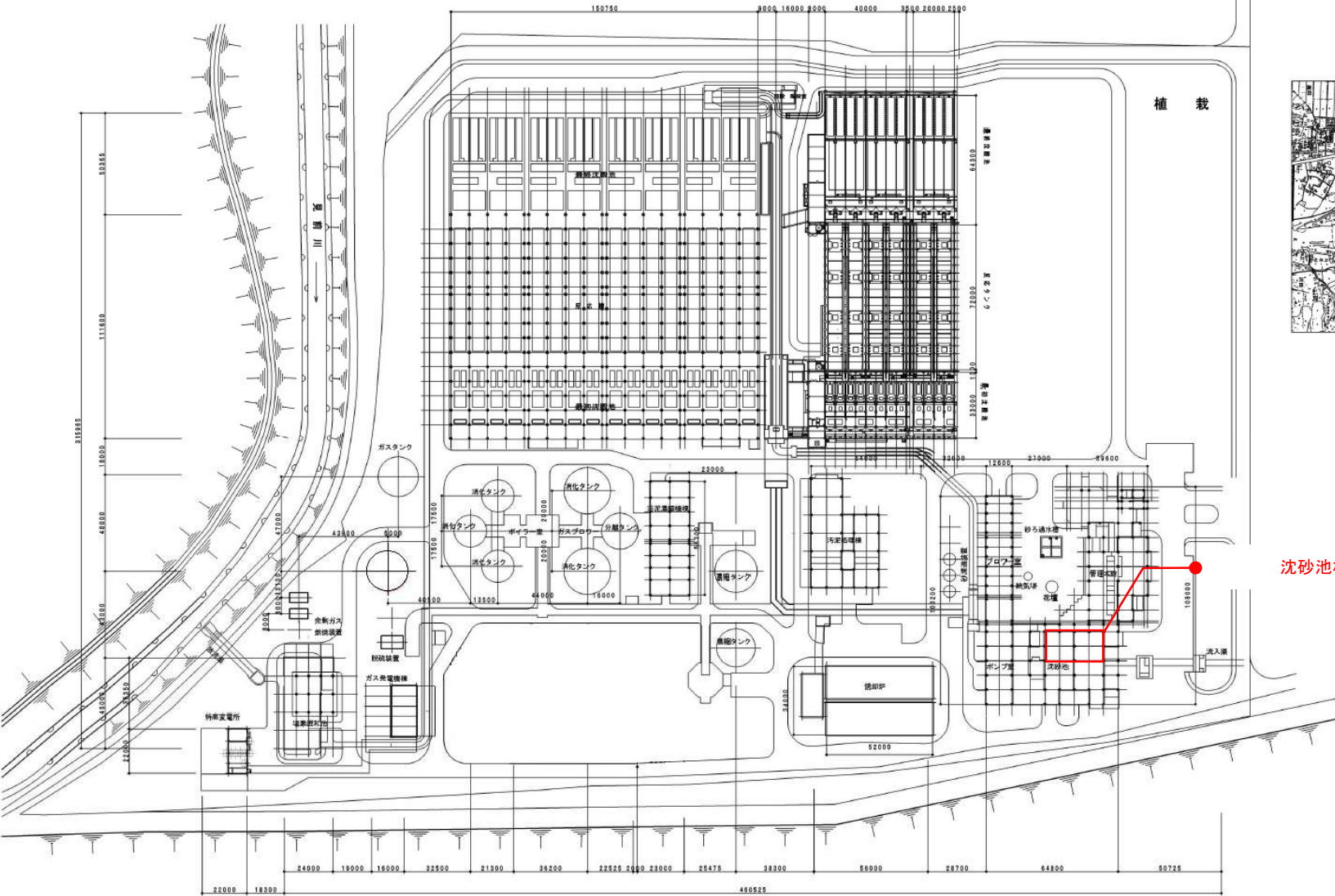


都南浄化センター一般平面図



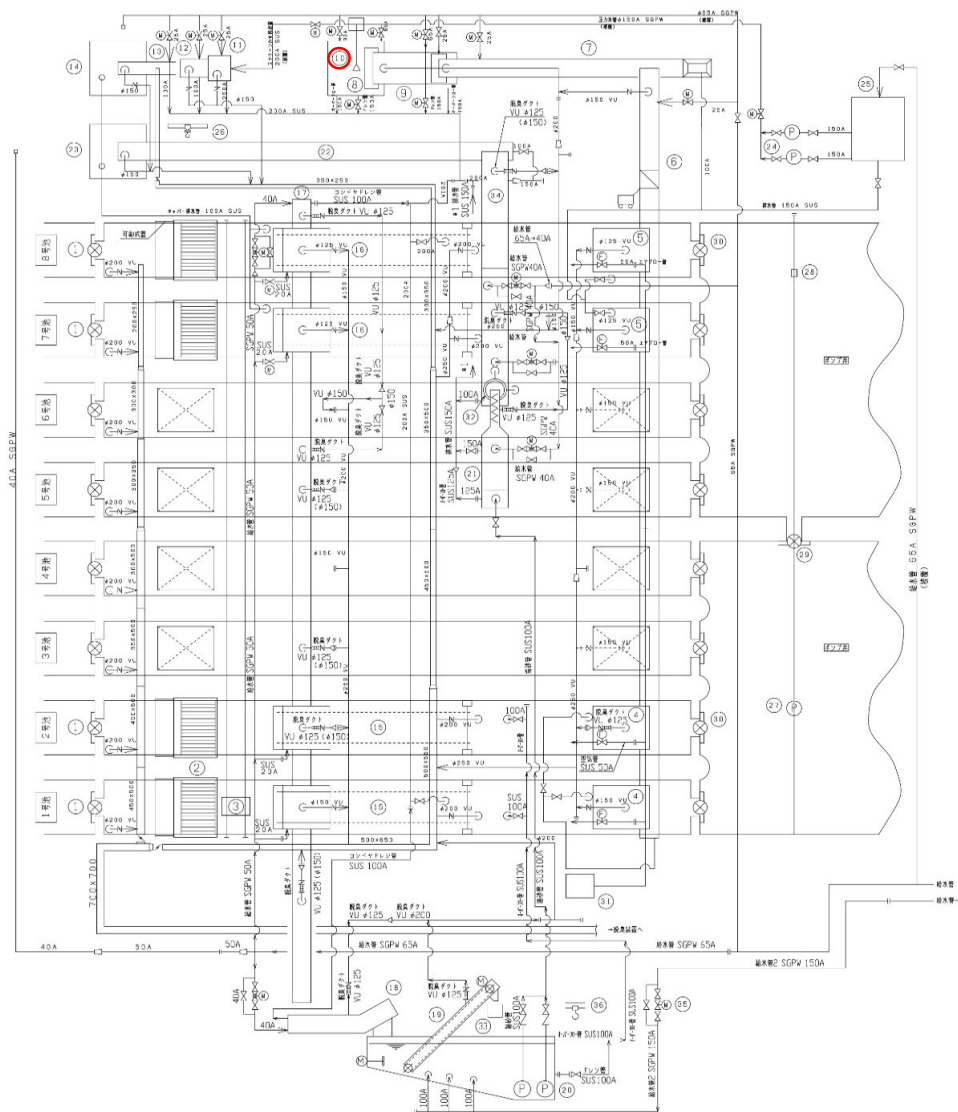
案内図



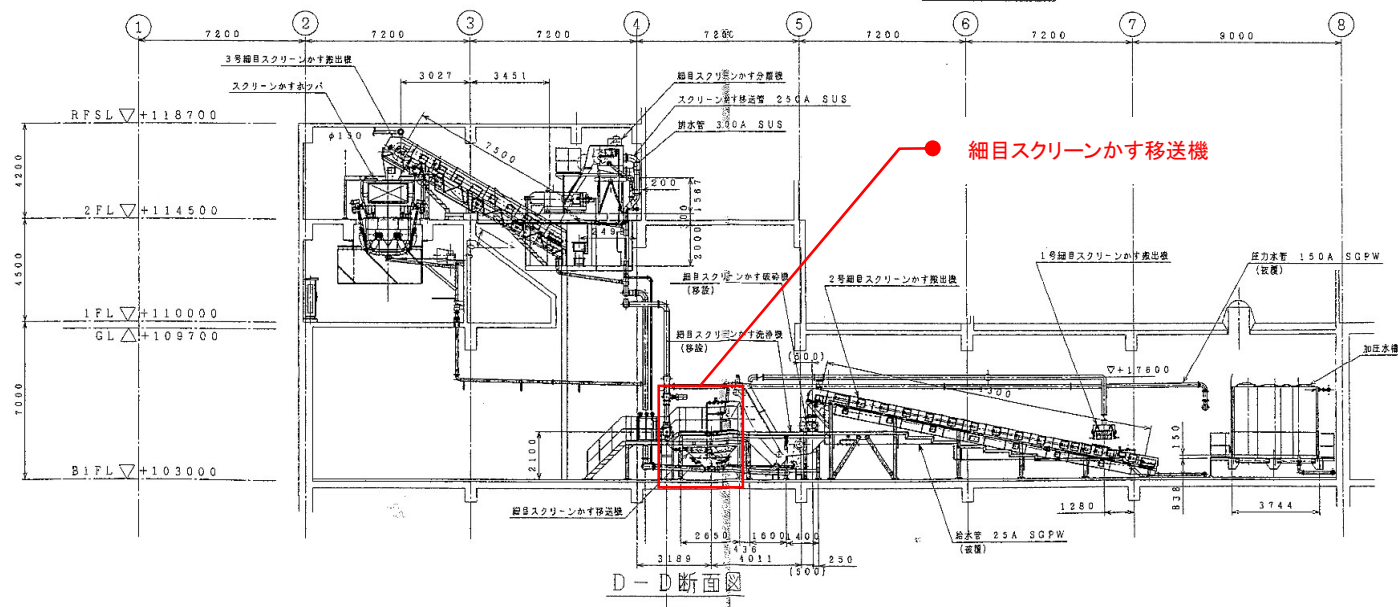
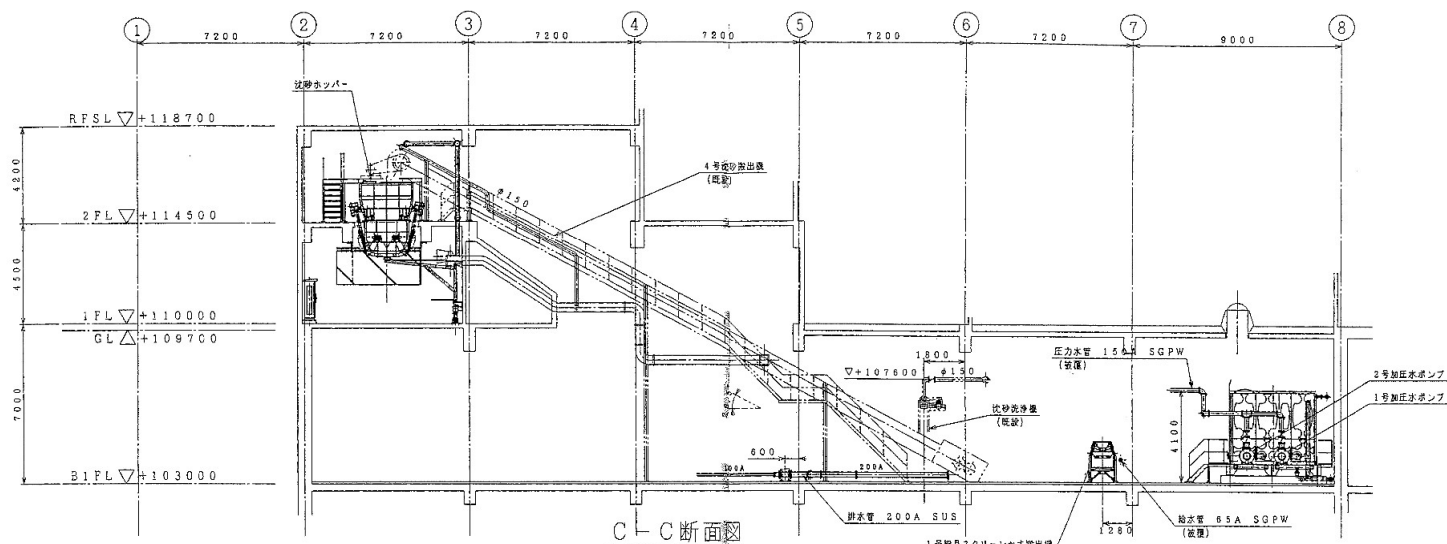
都南浄化センター

沈砂池棟

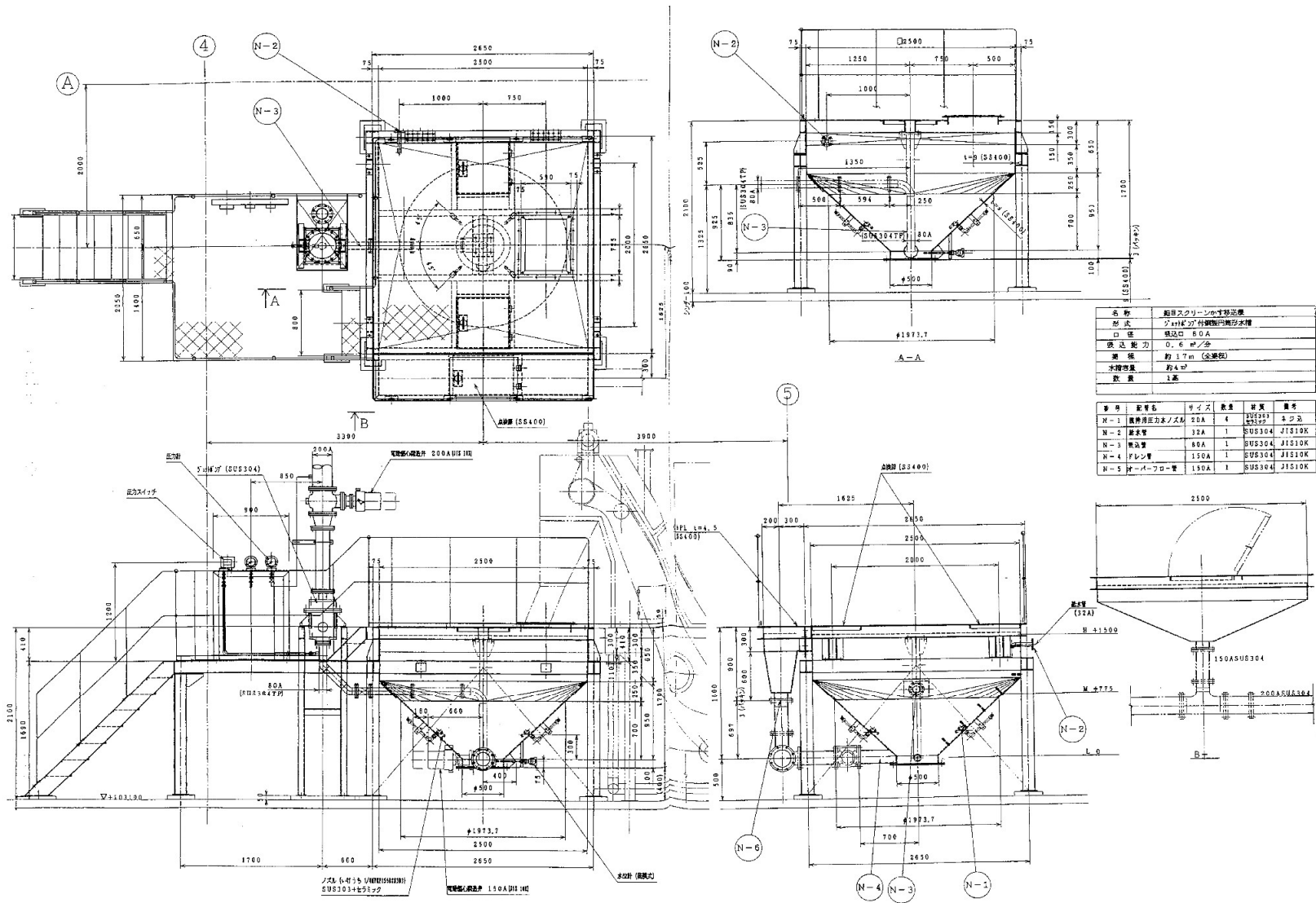
岩手県北上川上流流域下水道事務所	
都南浄化センター(沈砂池設備)細目スクリーンかす移送機点検整備業務委託	
全6枚中の1	都南浄化センター 一般平面図
令和8年度	縮尺: NONE



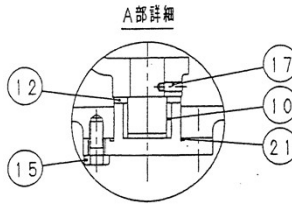
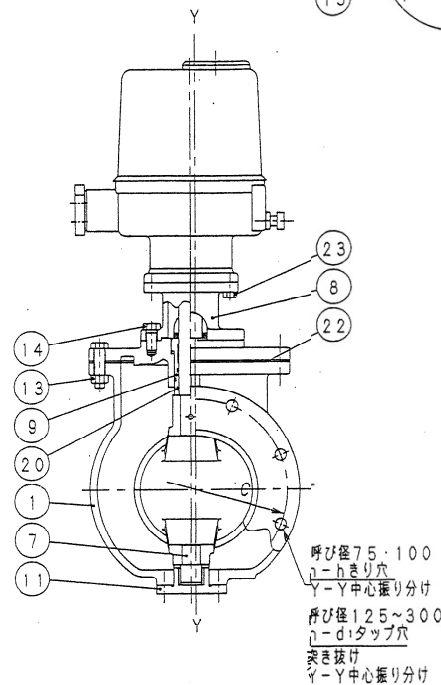
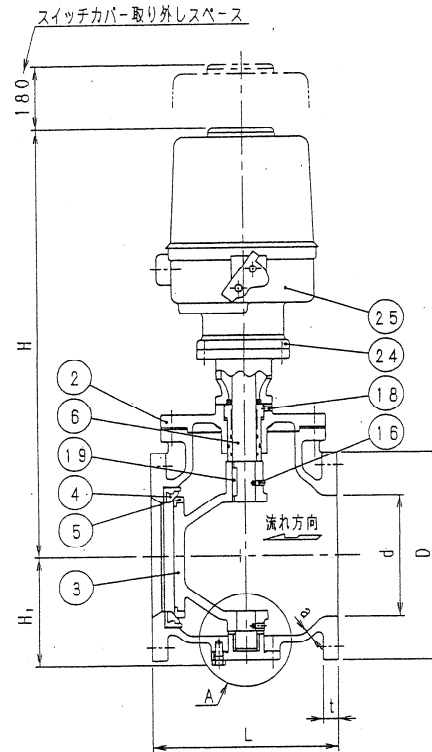
番号	機器名称	仕様	出力 (kW)	数量 全体数/今回	備考
1	沈砂池流入ゲート	外タジ式鋼製角形手動ゲート W2000XH2000	5.5	8 0	
2	粗目スクリーン	鋼板付スクリーン 目幅100mm W2000XH3500	-	4 0	
3	粗目スクリーン格納機	ロープ式簡易型 目幅100mm W2000XH3500	2.2	1 0	
4	1号粗目スクリーン除砂機	連続式自動除砂機 目幅20mm W2000XH3700	1.5	1 0	
5	2号粗目スクリーン除砂機	連続式自動除砂機 目幅20mm W2000XH3700	2.2	1 0	
6	7-8号粗目スクリーン除砂機	連続式自動除砂機 目幅20mm W2000XH3700	1.5	2 0	
7	1号細目スクリーンかす取機	トラフ形ベルトコンベヤ ベルト巾600×機長約3.3m	2.2	1 0	トリップ付 SUS製コネクタ付風
8	2号細目スクリーンかす取機	トラフ形ベルトコンベヤ ベルト巾600×機長約3.3m	2.2	1 0	
9	細目スクリーンかす取機	電動機式 処理能力1m³/時	3.7	1 0	
10	細目スクリーンかす取機	電動機式 処理能力1m³/時	3.7	1 0	
11	細目スクリーンかす取機	電動機式 処理能力1m³/時	0.75	1 0	
12	細目スクリーンかす取機	電動機式 処理能力1m³/時	5.5	1 0	
13	3号細目スクリーンかす取機	電動機式 処理能力1m³/時	1.5	1 0	
14	4号細目スクリーンかす取機	電動機式 処理能力1m³/時	1.5	1 0	
15	1号沈砂槽揚機	ベルトコンベヤ W3150XH4500X21600	3.7	1 0	
16	2号沈砂槽揚機	ベルトコンベヤ W3150XH4500X21600	5.5	1 0	
17	7-8号沈砂槽揚機	ベルトコンベヤ W3150XH4500X21600	3.7	2 0	
18	No.1 沈砂槽出機	フライングチェーンコンベヤ フライング巾500×水平機長約3.1m	2.2	1 0	
19	No.2 沈砂槽出機	フライングチェーンコンベヤ フライング巾500×水平機長約3.1m	1.5	1 0	機長約5.0m, 6m
20	沈砂・泥溜り機	連続式 有効容量3.5m³	0.75	1 0	新機 110V 処理能力 0.75m³
21	沈砂機	連続式 有効容量3.5m³	3.7	2 (1) 2 (1)	
22	沈砂機	連続式 有効容量3.5m³	0.75	1 0	
23	4号沈砂機	連続式 有効容量3.5m³	2.2	1 0	
24	沈砂ホッパー	電動機式 有効容量1.0m³	2.2	2 0	
25	加圧水ポンプ	電動機式 有効容量2.0m³	45	2 (1) 2 (1)	
26	加圧水	電動機式 有効容量2.0m³	-	1 0	
27	粗目スクリーンかす取機	電動機式 有効容量1.0m³	2.2	1 0	
28	沈砂池排水ポンプ	電動機式 有効容量1.0m³	7.5	1 0	
29	沈砂池排水ポンプ	電動機式 有効容量1.0m³	-	1 0	
30	ポンプ片手閥ゲート	電動機式 有効容量1.0m³	5.5	1 0	
31	沈砂池排水ポンプ	電動機式 有効容量1.0m³	-	8 0	
32	空気圧縮機	電動機式 有効容量1.0m³	1.5	1 0	
33	沈砂ふるい機	電動機式 有効容量1.0m³	0.75	1 0	
34	コンテナ	電動機式 有効容量1.0m³	-	1 0	付帯付
35	No.3 沈砂槽出機	フライングチェーンコンベヤ フライング巾500×水平機長約4.5m	1.5	1 0	機長約5.0m, 5.8m
36	除砂機	電動機式 有効容量1.0m³	0.4	1 0	
37	沈砂機	電動機式 有効容量1.0m³	-	1 0	



岩手県北上川上流流域下水道事務所 都南浄化センター(沈砂池設備)細目スクリーンかす 移送機点検整備業務委託	
全6枚中の4 令和8年度	機器配置断面図 縮尺: NONE



岩手県北上川上流流域下水道事務所
 都南浄化センター(沈砂池設備)細目スクリーンかす
 移送機点検整備業務委託
 全6枚中の5 細目スクリーンかす移送機組立図(参考図)
 令和8年度 縮尺:NONE



フランジは JIS B 2239 (10K) 準拠

呼び径	d	L	H	H ₁	a	フ ラ ン ジ							電動操作機 型式
						ボルト 穴						t	
						D	C	n	h	ボルト 呼び	d ₁		
75	75	240	551	109	8	185	150	8	19	M16	22	SRE-020	
100	100	250	572	123	9	210	175	8	19	M16	24	SRE-020	
125	125	260	598	136	10	250	210	8			M20	24	SRE-020
150	150	280	666	154	11	280	240	8			M20	26	SRE-060
200	200	300	696	180	12	330	290	12			M20	26	SRE-060

25	電動操作機	FC200	1	
24	アダプター	SUS304	1	150・200
23	六角ボルト	SUS304	4	
22	ガスケット	SBR	1	
21	オリソング	NBR	1	
20	オリソング	NBR	1式	
19	平行キ	SUS304	1	
18	六角穴付き止めねじ	SUS304	1	
17	六角穴付き止めねじ	SUS304	1	
16	六角穴付き止めねじ	SUS304	1	
15	六角ボルト	SUS304	4	
14	六角ボルト	SUS304	4	
13	六角ボルト/ナット	SUS304	1式	
12	スラストワッシャー	SUS304	1	
11	ボトムカバー	FC250	1	
10	カラ	CAC406	1	
9	グラウンド	CAC406	1	
8	スタンド	FC250	1	
7	ピン	SUS304	1	
6	弁	SUS630	1	
5	弁体	SUS304	1	
4	弁箱	CAC406+NBR	1	
3	弁	FCD450-10	1	
2	パッキン	FC250	1	
1	弁	FC250	1	
品番 PARTS NO.	部品名 NAME OF PARTS	材料 MATERIAL	数量 NO. REQD	備 REMARKS

岩手県北上川上流流域下水道事務所	
都南浄化センター(沈砂池設備)細目スクリーンかす	
移送機点検整備業務委託	
全6枚中の6	細目スクリーンかす移送機吐出弁組立図(参考図)
令和8年度	縮尺: NONE